

远程 IO RT143 使用手册

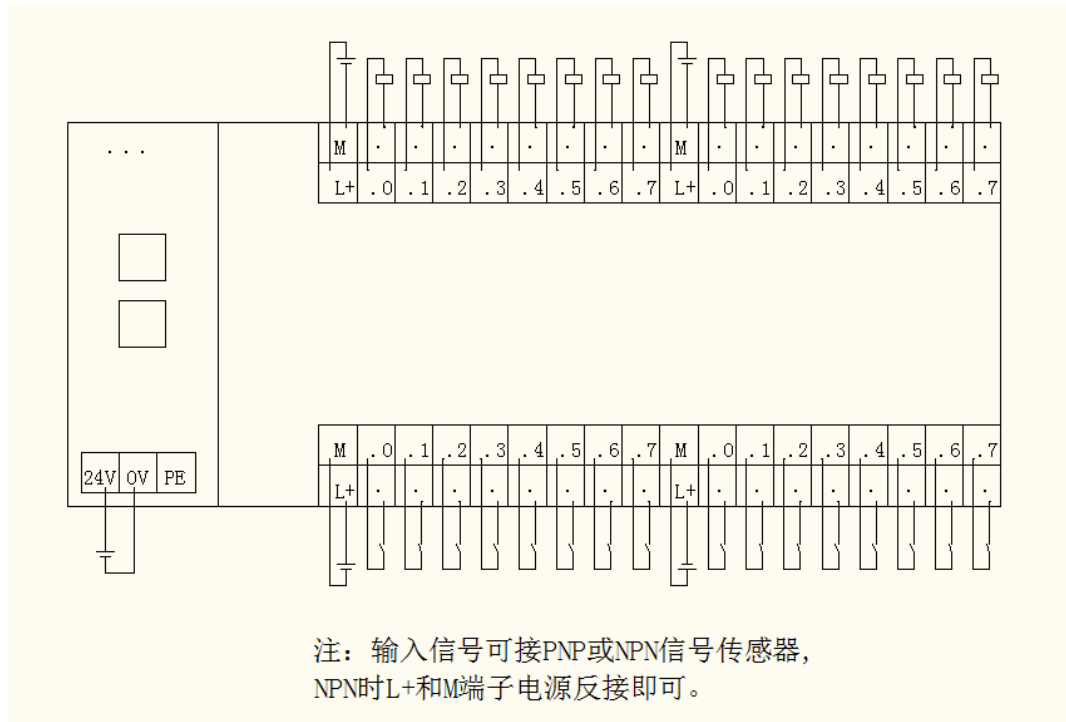
1. RT143 远程 IO 模块技术参数

订货号	300 143-1BL00	300 143-1PL00
防护等级	IP20	IP20
安装	35mm DIN 导轨	35mm DIN 导轨
输入/输出点数	16/16	16/16
额定输入/负载电压	24V DC	24V DC
输入极性	可 PNP 或 NPN 输入	可 PNP 或 NPN 输入
“0” 信号时输入电压	0-5V	0-5V
“1” 信号时输入电压	15-30V	15-30V
输入延时	约 3ms	约 3ms
输入电流 “1” 信号	约 7mA	约 7mA
两线制 BERO 连接允许的静态电流	最大 1.5mA	最大 1.5mA
最大输出电流	0.5A	2A
每组电流总和	4A	8A
输出开关频率	阻性, 100Hz 感性, 0.5Hz	阻性, 100Hz 感性, 0.5Hz
隔离, 分组数	光隔, 8 个一组	光隔, 8 个一组
极性反转保护	有	有
尺寸 (W×D×H), mm	155×105×53	155×105×53

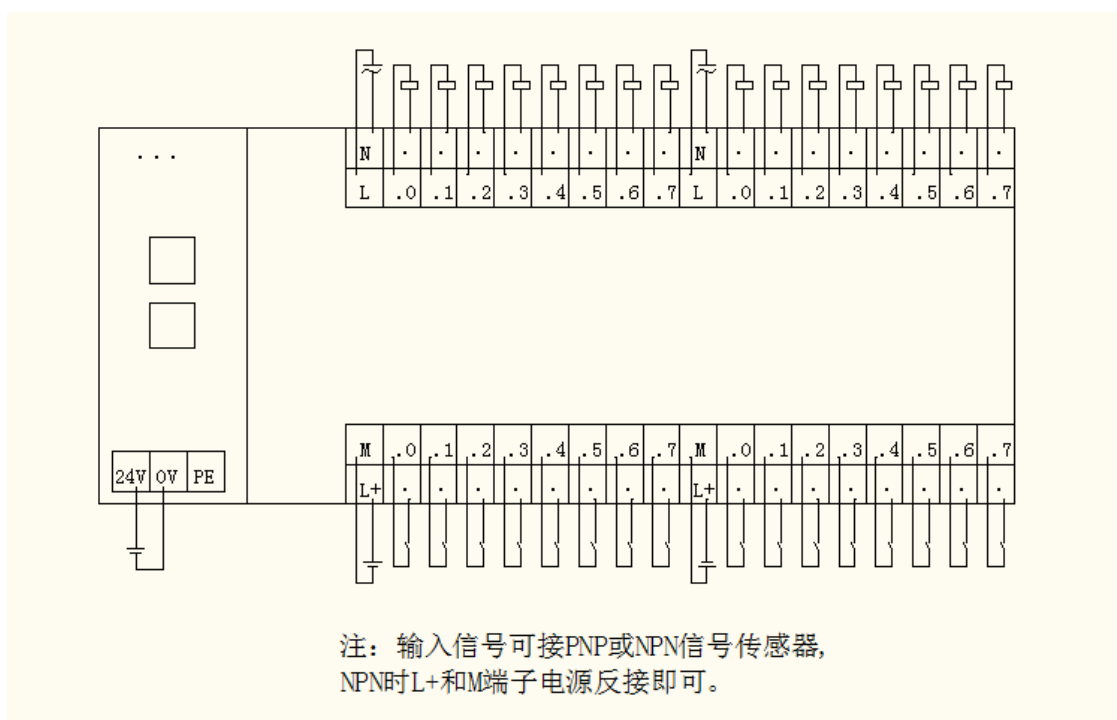
重量	约 280g	约 320g
----	--------	--------

2. 接线图

300 143-1BL00 接线图:

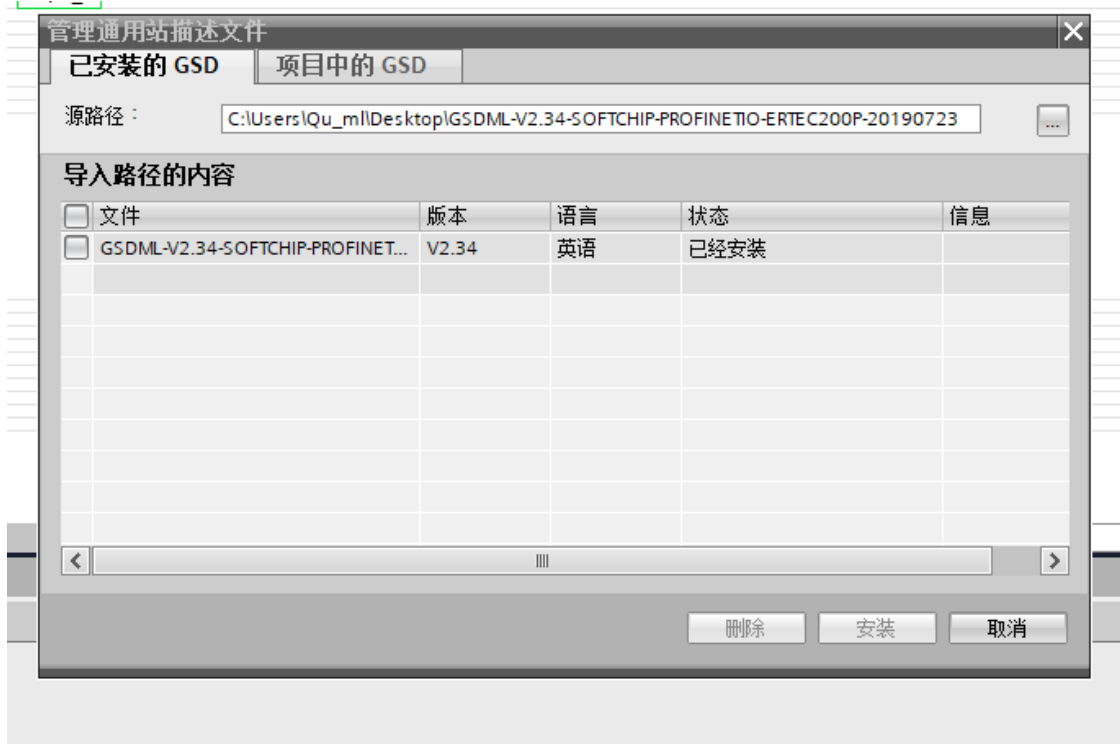


300143-1PL00 接线图:

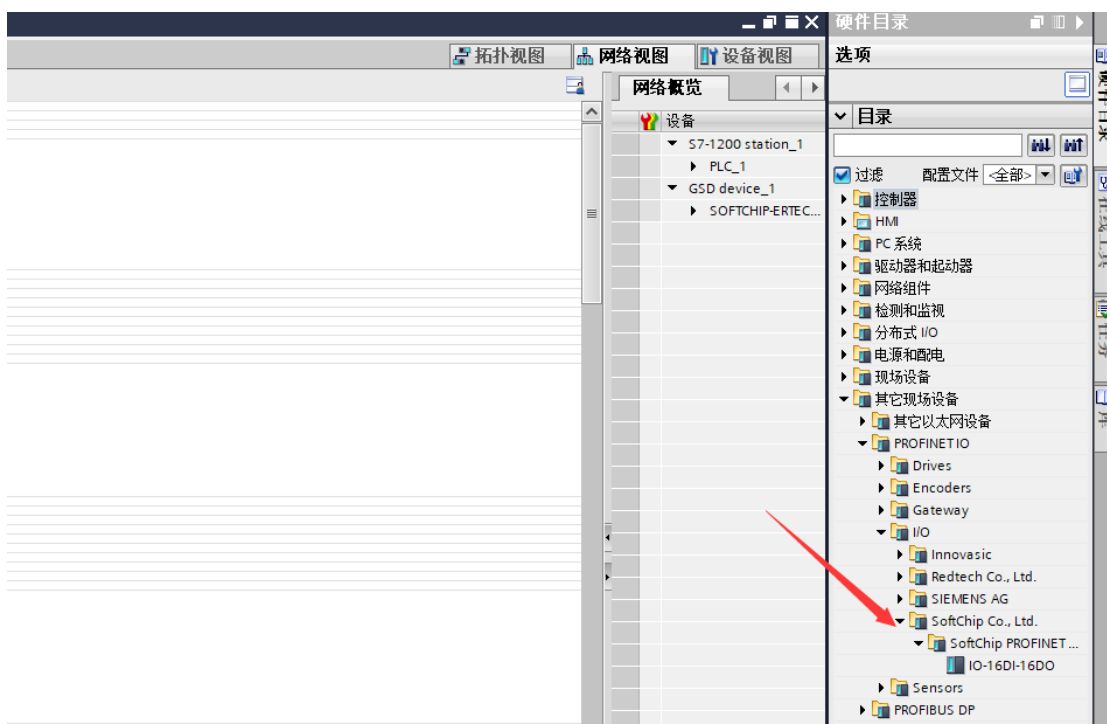


3. 组态编程

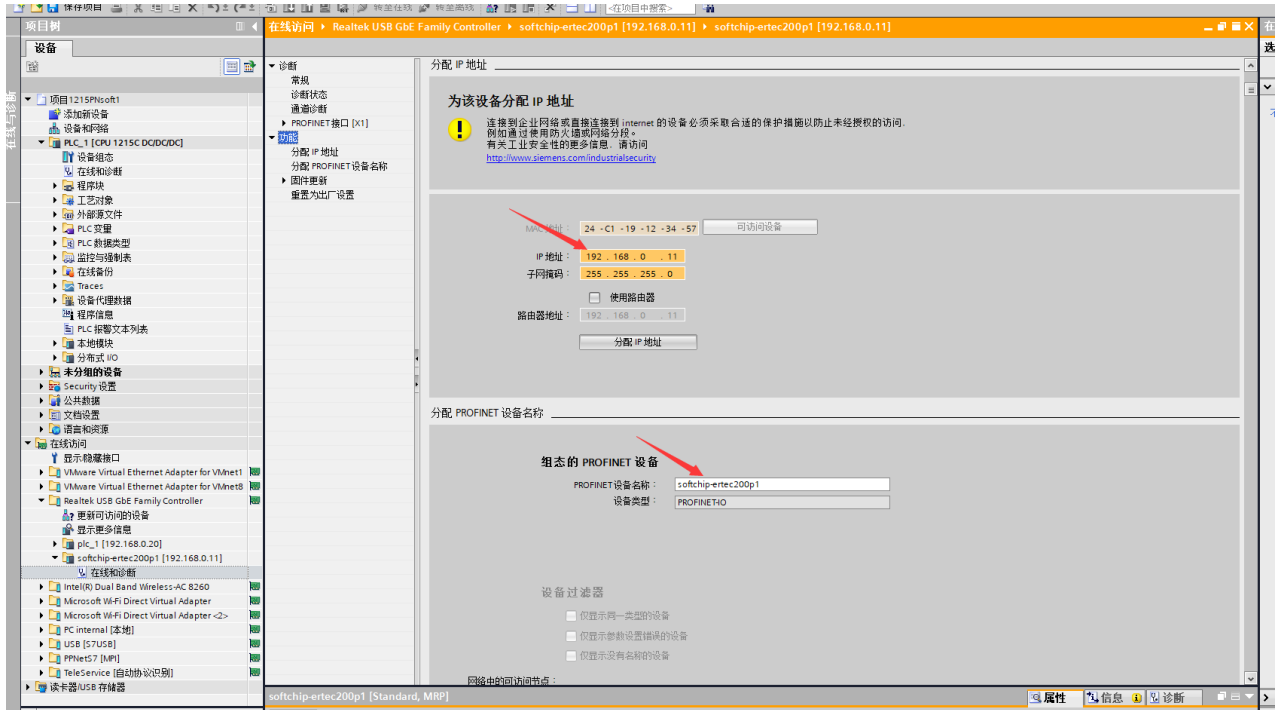
3.1 安装 GSD 文件



安装完成后在下图位置可显示 143 系列 IO 模块

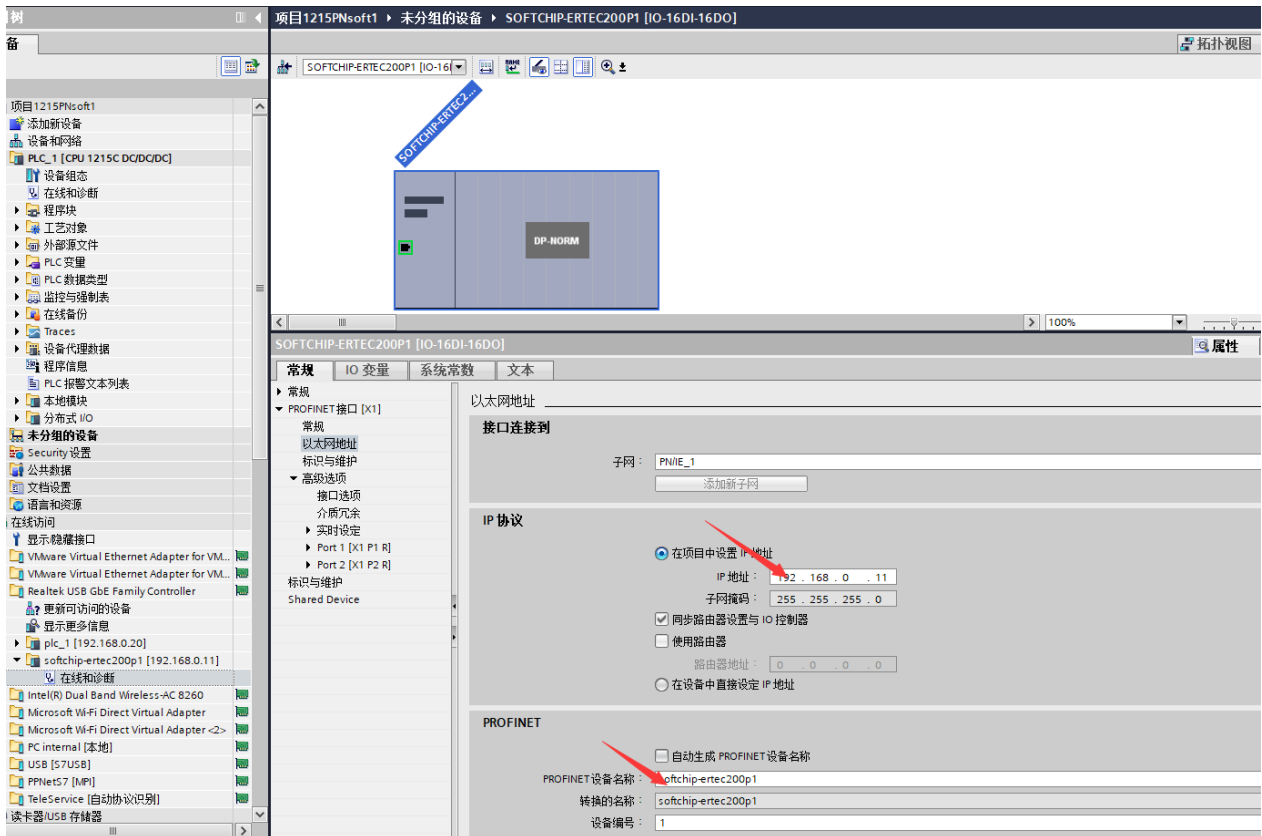


3.2 先修改远程 IO 的 IP 地址和 PROFINET 设备名称

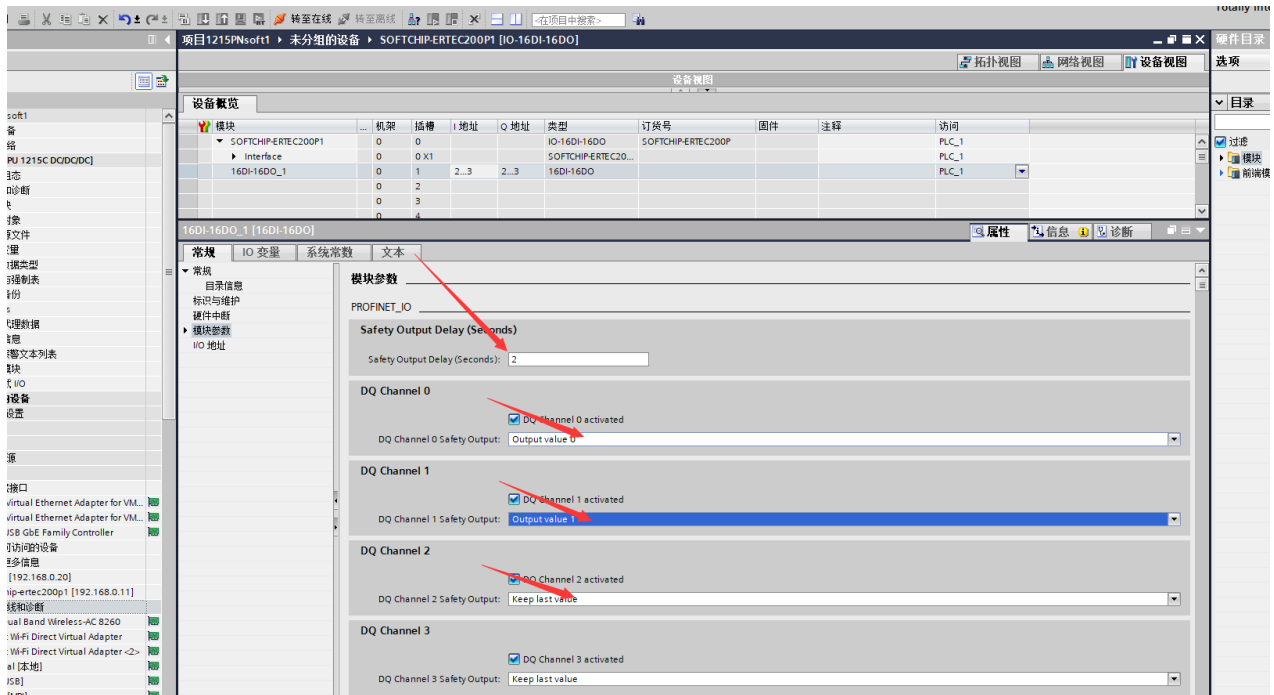


这一步也可以调试时再去做。

3.3 组态设备时保证远程 IO 的 IP 地址和 PROFINET 设备名称与上面修改的一致。



3.3 本 RT143 系列远程 IO 模块可设置安全输出延时时间（在总线故障时可根据设置值保持输出点状态）；如果安全输出延时时间不设置或设置为 0 则，总线故障时模块所有输出点输出状态为 0。



4. 联系我们

北京启胜科技有限公司

电话：19520482285

传真：010-81510816

邮箱：kevinwise2012@163.com

网址：www.kevinwise.cn

微信：



微信公众号：



公司网站：

